

УТВЕРЖДАЮ:

Должность Заместитель министра
Министерства природных
ресурсов Курской области

ФИО Репринцев Д. Д.

Дата

5.09.2023.

Акт
лесопатологического обследования № 2023 - 8/19
лесных насаждений Рыльского лесничества
Курской области

Способ лесопатологического обследования:

Визуальное

Инструментальное V

Место проведения:

Участковое лесничество	Урочище (дача)	Квартал (кварталы)	Выдел (выделы)	Площадь, га	ЛП выдел	Площадь ЛП выдела
Глушковское	-	143	54	6,9	1	0,3
					2	6,6

Лесопатологическое обследование проведено на общей площади 6,9 га.

Акт. Визуальное

2. Инструментальное (детальное) обследование лесных насаждений.

2.1 Лесничество: Рыльское, уч. лесничество: Глушковское,
участок: -, кв. 143 выд. 54 ЛП выдел: 1.

Наличие ограничений или особенностей участка, влияющих

на назначение СОМ:

имеется угроза возникновения очагов вредных организмов; имеется угроза увеличения пожарной опасности в лесах.

2.2. Фактическая таксационная характеристика лесного насаждения не соответствует таксационному описанию.

Причины несоответствия:

давность лесоустройства 10 и более лет.

Ведомость лесных участков с выявленными несоответствиями таксационным описаниям приведена в приложении 1 к данному Акту.

2.3. Состояние насаждения: с нарушенной устойчивостью.

2.4 СКС насаждения: 3,38. Причины ослабления, повреждения насаждения: губка корневая (код 466); повреждение (заселено или отработано) стволовыми вредителями (код 300). Данные причины определены по следующим признакам: ажурность кроны; отработано стволовыми вредителями $>1/2$ окр. ств. под кроной; наличие гнили; усыхание от $1/2$ до $3/4$ ветвей в кроне свежее; усыхание $<1/4$ ветвей в кроне прошлых лет; усыхание $>3/4$ ветвей в кроне прошлых лет.

2.4.1 Заселено (отработано) стволовыми вредителями:

Вид вредителя	Порода	Встречаемость заселенных деревьев, % от запаса породы	Встречаемость отработанных деревьев, % от запаса породы	Степень заселения лесного насаждения
1	2	3	4	5
Стволовые вредители	С	0,0	36,2	-
-	-	-	-	-
-	-	-	-	-
-	-	-	-	-
-	-	-	-	-
-	-	-	-	-

2.4.2 Повреждено огнем:

Вид пожара	Порода	Состояние корневых лап		Состояние корневой шейки		Высушивание луба		Обугленность древесины более 1/3 высоты ствола	
		% поврежденных огнем корней	% деревьев с данным повреждением	Обугленность древесины шейки по окружности	% деревьев с данным повреждением	по окружности (1/4; 1/2; 3/4; более 3/4)	% деревьев с данным повреждением	по окружности ствола (< 1/2; > 1/2)	% деревьев с данным повреждением
1	2	3	4	5	6	7	8	9	10
	-								
	-								
	-								
	-								
	-								

2.4.3 Поражено болезнями:

Болезнь/возбудитель	Порода	Встречаемость % от запаса насаждения	Степень поражения лесного насаждения
1	2	3	4
Губка корневая	С	78,3	сильная
-	-	-	-
-	-	-	-
-	-	-	-
-	-	-	-
-	-	-	-

2.5. Выборке подлежит 78,3 % деревьев по запасу, в том числе:

без признаков ослабления 0 %,

ослабленных 0 %,

сильно ослабленных 42,1 %,

причина назначения: 466

усыхающих 6,5 %,

причина назначения: хвойное насаждение

свежего сухостоя 0 %,

свежего ветровала 0 %,

свежего бурелома 0 %,

старого сухостоя 28,1 %,

старого ветровала 1,6 %,

старого бурелома 0 %.

2.6. Полнота лесного насаждения после уборки деревьев, подлежащих рубке, составит: 0,2.

Критическая полнота для данной категории лесных насаждений и преобладающей породы составляет 0,3.

Заключение к инструментальному обследованию участка

На участке имеется с нарушенной устойчивостью насаждение, в целях улучшения санитарного и лесопатологического состояния участка назначается проведение ССР на площади 0,3 га. Вырубаемый запас составляет 134,4 куб.м

Участковое лесничество	Урочище (дача)	Квартал	Выдел	Площадь выдела, га	ЛП выдел	Площадь ЛП выдела	Вид мероприятия	Площадь мероприятия, га	Порода	Доля выбираемой древесины по запасу, %	Рекомендуемый срок проведения мероприятия
1	2	3	4	5	6	7	8	9	10	11	12
Глушковское		143	54	6,9	1	0,3	ССР	0,3	С.	100	2025 год

Ведомость перечета деревьев, назначенных в рубку, и абрис лесного участка прилагаются (прил. 2 и 3 к данному акту).

Рекомендации по проведению мероприятий, не относящихся к мероприятиям по предупреждению распространения вредных организмов: нет.

Дата проведения обследований: 24.08.2023 года.

Дата составления документа: 04.09.2023 года.

Исполнитель работ по проведению ЛПО:

ФИО: Ананьев М. А.

Организация: филиал ФБУ "Рослесозащита" - "ЦЗЛ Воронежской области"

Должность: Инженер-лесопатолог

Подпись

Телефон: 89290065946

2. Инструментальное (детальное) обследование лесных насаждений.

2.1 Лесничество: Рыльское, уч. лесничество: Глушковское,
участок: -, кв. 143 выд. 54 ЛП выдел: 2.

Наличие ограничений или особенностей участка, влияющих
на назначение СОМ:

имеется угроза возникновения очагов вредных организмов; имеется угроза увеличения
пожарной опасности в лесах.

2.2. Фактическая таксационная характеристика лесного
насаждения соответствует таксационному описанию.

2.3. Состояние насаждения: с нарушенной устойчивостью.

2.4 СКС насаждения: 1,74. Причины ослабления, повреждения насаждения: губка
корневая (код 466); повреждение (заселено или отработано) стволовыми вредителями (код
300). Данные причины определены по следующим признакам: ажурность кроны;
отработано стволовыми вредителями $>1/2$ окр. ств. под кроной; наличие гнили; усыхание
от $1/2$ до $3/4$ ветвей в кроне свежее; усыхание $<1/4$ ветвей в кроне прошлых лет; усыхание
 $>3/4$ ветвей в кроне прошлых лет.

2.4.1 Заселено (отработано) стволовыми вредителями:

Вид вредителя	Порода	Встречаемость заселенных деревьев, % от запаса породы	Встречаемость отработанных деревьев, % от запаса породы	Степень заселения лесного насаждения
1	2	3	4	5
Стволовые вредители	С	0,0	5,3	-
-	-	-	-	-
-	-	-	-	-
-	-	-	-	-
-	-	-	-	-
-	-	-	-	-

2.4.2 Повреждено огнем:

Вид пожара	Порода	Состояние корневых лап		Состояние корневой шейки		Высушивание луба		Обугленность древесины более 1/3 высоты ствола	
		% поврежденных огнем корней	% деревьев с данным повреждением	Обугленность древесины шейки по окружности	% деревьев с данным повреждением	по окружности (1/4; 1/2; 3/4; более 3/4)	% деревьев с данным повреждением	по окружности ствола (< 1/2; > 1/2)	% деревьев с данным повреждением
1	2	3	4	5	6	7	8	9	10
	-								
	-								
	-								
	-								
	-								

2.4.3 Поражено болезнями:

Болезнь/возбудитель	Порода	Встречаемость % от запаса насаждения	Степень поражения лесного насаждения
1	2	3	4
Губка корневая	С	17,7	средняя
-	-	-	-
-	-	-	-
-	-	-	-
-	-	-	-
-	-	-	-

2.5. Выборке подлежит 0 % деревьев по запасу, в том числе:

без признаков ослабления 0 %,

ослабленных 0 %,

сильно ослабленных 0 %,

усыхающих 0 %,

свежего сухостоя 0 %,

свежего ветровала 0 %,

свежего бурелома 0 %,

старого сухостоя 0 %,

старого ветровала 0 %,

старого бурелома 0 %.

2.6. Полнота лесного насаждения после уборки деревьев, подлежащих рубке, составит: -.

Критическая полнота для данной категории лесных насаждений и преобладающей породы составляет 0,3.

Заключение к инструментальному обследованию участка

На площади 6,6 га насаждение с нарушенной устойчивостью. СКС ниже 2,51 санитарно-оздоровительные мероприятия не проводятся. Назначенные профилактические мероприятия по защите лесов: нет; агитационные мероприятия: нет.

Участковое лесничество	Урочище (дача)	Квартал	Выдел	Площадь выдела, га	ЛП выдел	Площадь ЛП выдела	Вид мероприятия	Площадь мероприятия, га	Порода	Доля выбираемой древесины по запасу, %	Рекомендуемый срок проведения мероприятия
1	2	3	4	5	6	7	8	9	10	11	12
Глушковское		143	54	6,9	2	6,6	не требует мероприятий	-	-	-	-

Ведомость перечета деревьев, назначенных в рубку, и абрис лесного участка прилагаются (прил. 2 и 3 к данному акту).

Рекомендации по проведению мероприятий, не относящихся к мероприятиям по предупреждению распространения вредных организмов: нет.

Дата проведения обследований: 24.08.2023 года.

Дата составления документа: 04.09.2023 года.

Исполнитель работ по проведению ЛПО:

ФИО: Ананьев М. А.

Организация: филиал ФБУ "Рослесозащита" - "ЦЗЛ Воронежской области"

Должность: Инженер-лесопатолог

Подпись

Телефон: 89290065946

Ведомость

к акту лесопатологического обследования № _____

лесных участков с выявленными несоответствиями таксационным описаниям

Субъект Российской Федерации: Курская область. Лесничество (лесопарк): Рыльское.

Участковое лесничество: Глушковское. Урочище (лесная дача): -.

Год проведения лесоустройства	Номер квартала	Номер выдела	Площадь выдела, га	Целевое назначение лесов	Категория защитных лесов	ОЗУ	Источник данных	Номер ЛП выдела	Площадь ЛП выдела, га	Таксационная характеристика									Заложено пробных площадей	
										состав	порода	возраст, лет	средняя высота, м	средний диаметр, см	тип леса	полнота	бонитет	запас, куб. м/га	количество, шт.	общая площадь, га
1	2	3	4	5	6	7	8	9	10	11	12	13	14	15	16	17	18	19	20	21
2012	143	54	6,9	Защитные	Леса лесопарковых зон	нет	ТО			10СО	Сосна	82	29	28	СМЛН	0,8	1А	380		
										10С	Сосна	93	29	38	СМЛН	0,9	1А	450	1	0,3

Примечание:

ТО - таксационные описания

Ф - фактическая характеристика лесного насаждения

Исполнитель работ по проведению лесопатологического обследования:

Ананьев М. А.



Дата составления документа: 04.09.2023 года. Тел. 89290065946

Результаты проведения лесопатологического обследования

Субъект Российской Федерации: Курская область. Лесничество (лесопарк): Рыльское.

Участковое лесничество: Глушковское. Урочище (лесная дача): -.

[illegible]

Условные обозначения: Н - деревья не подлежат рубке; Р - деревья подлежат рубке.

Исполнитель работ по проведению лесопатологического обследования:

Ананьев М. А.

Дата составления документа: 04.09.2023 года. Тел. 89290065946

ВРЕМЕННАЯ ПРОБНАЯ ПЛОЩАДЬ

1.1 Субъект Российской Федерации: Курская область.
Лесничество (лесопарк): Рыльское.
Участковое лесничество: Глушковское.
Урочище (лесная дача): -.
Квартал: 143. Выдел: 54. Площадь выдела: 6,9 га.
Лесопатологический выдел: 1. Площадь ЛП выдела: 0,3 га.

1.2 Метод перече́та: сплошной перече́т.
Размер временной пробной площади: 0,3 га.

1.3 Фактическая таксационная характеристика насаждения:
состав: 10С; возраст: 93 лет; тип леса: СМЛН; бонитет: 1А.
запас на га: 450; полнота: 0,9; возобновление: отсутствует.

1.4 Номер очага вредных организмов: б/н.
Тип очага вредных организмов: -.
Фаза развития очага вредных организмов: -.

1.5 Причины ослабления, повреждения насаждения и время: губка корневая (код 466); повреждение (заселено или отработано) стволовыми вредителями (код 300). Время повреждения: 2020-2022 гг. Состояние насаждения: с нарушенной устойчивостью, СКС насаждения 3,38.

1.6 Назначенные мероприятия: ССР.

Исполнитель работ по проведению лесопатологического обследования:

Анашев М. А. _____

Дата составления документа: 04.09.2023 года. Тел. 89290065946

ВЕДОМОСТЬ ПЕРЕЧЕТА ДЕРЕВЬЕВ

Итоговая ведомость по насаждению. СКС насаждения: 3,38.

Итоговая ведомость по насаждению. СКС насаждения 3.38																			
Степени толщины см	Количество деревьев по категориям состояния, шт.																	Всего	
	1		2		3		4		5		5 (а,б,в)			5 (г,д,е)			шт / куб.м	в т.ч подлежит рубке, %	
	Н	З	Н	З	Н	З	Н	З	Н	З	Н	З	О	Н	З	О			
1	2	3	4	5	6	7	8	9	10	11	12	13	14	15	16	17	18	19	
24			2			1		3									6	4,3	
28						3		2								1	6	6,5	
32	2					5		1								5	13	12	
36	1		4			6		1								7	19	15,2	
40	2		3			9										5	19	15,2	
44			3			2		1								4	10	7,6	
48	1					6		1								3	11	10,9	
52			1			1										2	4	3,3	
56			1			1											2	1,1	
более 56						2											2	2,2	
итого, шт	6		14			36		9								27	92	72	
итого, куб.м	8,1		21,1			56,6		8,8								39,8	134,4	105,2	
итого, куб.м	6		15,7			42,1		6,5								29,7	100	78,3	

Причины назначения в рубку деревьев категорий состояния:

1
2
3
466
4
хвойное насаждение

Порода: С. СКС породы: 3,38.

Степени толщины см	Количество деревьев по категориям состояния, шт																Всего	
	1		2		3		4		5		5 (а,б,в)			5 (г,д,е)			шт / куб.м	в т.ч. подлежит рубке, %
	Н	З	Н	З	Н	З	Н	З	Н	З	Н	З	О	Н	З	О		
1	2	3	4	5	6	7	8	9	10	11	12	13	14	15	16	17	18	19
24			2			1		3									6	4,3
28						3		2								1	6	6,5
32	2					5		1								5	13	12
36	1		4			6		1								7	19	15,2
40	2		3			9										5	19	15,2
44			3			2		1								4	10	7,6
48	1					6		1								3	11	10,9
52			1			1										2	4	3,3
56			1			1											2	1,1
более 56						2											2	2,2
итого, шт	6		14			36		9								27	92	72
итого, куб.м	8,1		21,1			56,6		8,8								39,8	134,4	105,2
итого, куб.м	6		15,7			42,1		6,5								29,7	100	78,3

Причины назначения в рубку деревьев категорий состояния:

1
2
3
466
4
хвойное насаждение

ВРЕМЕННАЯ ПРОБНАЯ ПЛОЩАДЬ

1.1 Субъект Российской Федерации: Курская область.

Лесничество (лесопарк): Рыльское.

Участковое лесничество: Глушковское.

Урочище (лесная дача): -.

Квартал: 143. Выдел: 54. Площадь выдела: 6,9 га.

Лесопатологический выдел: 2. Площадь ЛП выдела: 6,6 га.

1.2 Метод перебора: сплошной перебор.

Размер временной пробной площади: 6,6 га.

1.3 Фактическая таксационная характеристика насаждения:
состав: 10СО; возраст: 82 лет; тип леса: СМЛН; бонитет: 1А.
запас на га: 380; полнота: 0,8; возобновление: отсутствует.

1.4 Номер очага вредных организмов: б/н.

Тип очага вредных организмов: -.

Фаза развития очага вредных организмов: -.

1.5 Причины ослабления, повреждения насаждения и время: губка корневая (код 466); повреждение (заселено или отработано) стволовыми вредителями (код 00). Время повреждения: 2020-2022 гг. Состояние насаждения: с нарушенной устойчивостью, СКС насаждения 1,74.

1.6 Назначенные мероприятия: не требует мероприятий.

Исполнитель работ по проведению лесопатологического обследования:

Анашев М. А. _____

Дата составления документа: 04.09.2023 года. Тел. 89290065946

ВЕДОМОСТЬ ПЕРЕЧЕТА ДЕРЕВЬЕВ

Итоговая ведомость по насаждению. СКС насаждения: 1,74

Итоговая ведомость по насаждению. С.С.С. насаждения 1,74																			
Степени толщины см	Количество деревьев по категориям состояния, шт.																	Всего	
	1		2		3		4		5		5 (а,б,в)			5 (г,д,е)			шт./ куб.м.	в т.ч. подлежит рубке, %	
	Н	З	Н	З	Н	З	Н	З	Н	З	Н	З	О	Н	З	О			
1	2	3	4	5	6	7	8	9	10	11	12	13	14	15	16	17	18	19	
20			93													1	94		
24	215		125			35		3								22	400	2,4	
28	317		3			67		5								3	395	3	
32	224		5			54		4								5	292	2,5	
36	251		95			32		1								34	413	2,7	
40	252		90			87										16	445	4,1	
44	103		84			24		1								14	226	1,6	
48	73		5			6		1								11	96	0,7	
52	3	-	115			1										2	121	0,1	
более 52			5			6											11	0,2	
итого, шт	1438		620			312		15								108	2493	435	
итого, куб.м.	1540,7		811,6			355,1		13,6								135,6	2856,6	504,3	
итого, куб.м.%	53,9		28,4			12,4		0,5								4,8	100	17,7	

Причины назначения в рубку деревьев категорий состояния:

1

2

3

4

Порода: С. СКС по д.м.: 1,74

Степени толщины см	Количество деревьев по категориям состояния, шт																	Всего	
	1		2		3		4		5		5 (а,б,в)			5 (г,д,е)			шт / куб м	в т.ч. подлежит рубке, %	
	Н	З	Н	З	Н	З	Н	З	Н	З	Н	З	О	Н	З	О			
1	2	3	4	5	6	7	8	9	10	11	12	13	14	15	16	17	18	19	
20			93													1	94		
24	215		125			35		3								22	400	2,4	
28	317		3			67		5								3	395	3	
32	224		5			54		4								5	292	2,5	
36	251		95			32		1								34	413	2,7	
40	252		90			87										16	445	4,1	
44	103		84			24		1								14	226	1,6	
48	73		5			6		1								11	96	0,7	
52	3		115			1										2	121	0,1	
более 52			5			6											11	0,2	
итого, шт	1438		620			312		15								108	2493	435	
итого, куб м	1540,7		811,6			355,1		13,6								135,6	2856,6	504,3	
итого, куб, %	53,9		28,4			12,4		0,5								4,8	100	17,7	

Причины назначения в рубку деревьев категорий состояния:

1

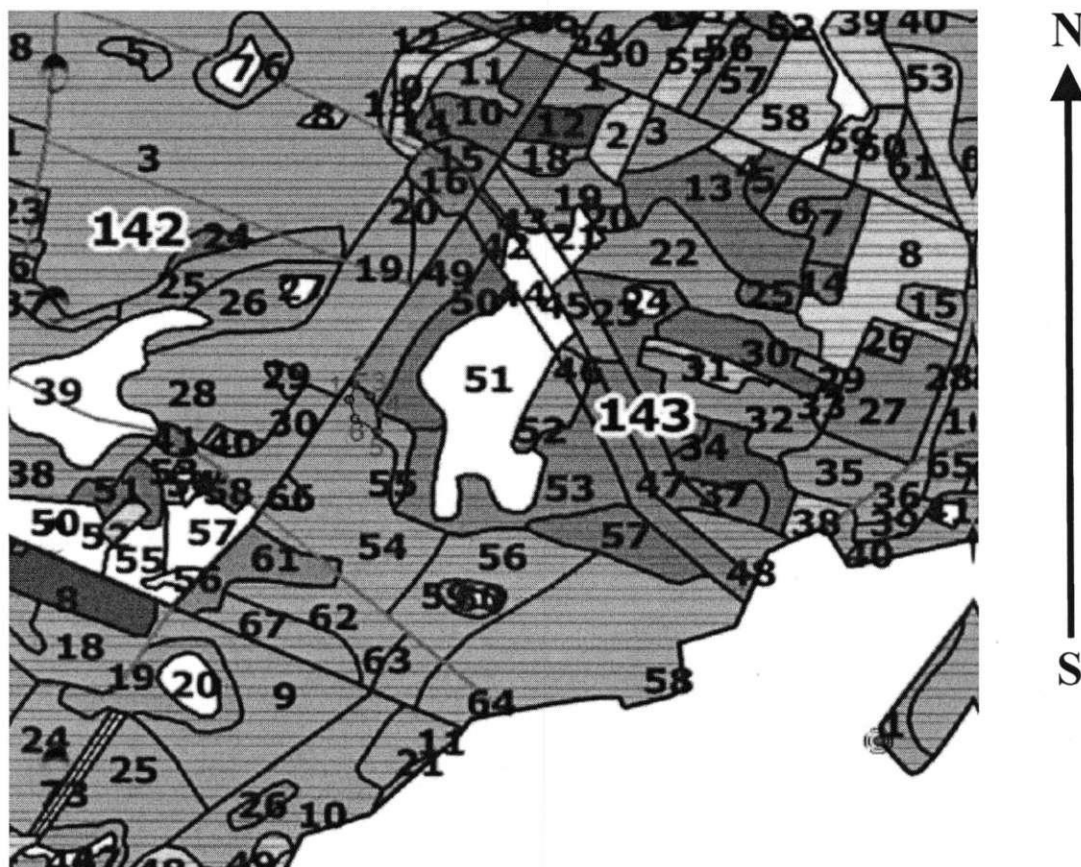
2

3

4

Абрис участка леса

Масштаб 1:10000



Условные обозначения:



№ квартала	№ выдела	№ ЛП выдела	Размеры ленты (круговой площадки) перече́та					Координаты ПП	
			Сплошной перечет	Длина, м	Ширина, м	Радиус, м	Площадь, га		
143	54	1	Сплошной перечет	-	-	-	0,30		

Пространственное размещение лесопатологических выделов

Номера точек	Координаты		Длина, м
1->2	51,3607°	34,50822°	30
2->3	51,36097°	34,50838°	25
3->4	51,36077°	34,50877°	50
4->5	51,36044°	34,50901°	31
5->6	51,36011°	34,50895°	48
6->1	51,36036°	34,50836°	37,9

Исполнитель работ по проведению лесопатологического обследования:

Ананьев М. А.



Дата составления документа: 04.09.2023 года. Тел. 89290065946

●

№ квартала	№ выдела	№ ЛП выдела	Размеры ленты (круговой площадки) перечета					Координаты ГП	
			Сплошной перечет	Длина, м	Ширина, м	Радиус, м	Площадь, га		
143	54	2	Сплошной перечет	-	-	-	6,60		

Пространственное размещение лесопатологических выделов

Номера точек	Координаты		Длина, м
1->2	51,35868°	34,50592°	21,6
2->3	51,35884°	34,50608°	38,5
3->4	51,35871°	34,50659°	28
4->5	51,35871°	34,50699°	26,9
5->6	51,35891°	34,5072°	63,2
6->7	51,35933°	34,50659°	220,4
7->8	51,36103°	34,50822°	12,9
8->9	51,36097°	34,50838°	32,1
9->10	51,3607°	34,50822°	39,6
10->11	51,36036°	34,50836°	49,1
11->12	51,36011°	34,50895°	14,9
12->13	51,35998°	34,50894°	36,1
13->14	51,35982°	34,50939°	34
14->15	51,35952°	34,50941°	63,7
15->16	51,35895°	34,50927°	40,5
16->17	51,3586°	34,50942°	99,6
17->18	51,35826°	34,51074°	57
18->19	51,35779°	34,51039°	138,8
19->20	51,35679°	34,5092°	117,8
20->21	51,35752°	34,50797°	23,2
21->22	51,35773°	34,50799°	40,6
22->1	51,35784°	34,50743°	140,5

Исполнитель работ по проведению лесопатологического обследования:

Ананьев М. А.



Дата составления документа: 04.09.2023 года. Тел. 89290065946

		100ЛЧ		ОЛЧ	3	1		1А	ОЛКР	85 Д4									
		культуры-10 г., ВСПАШ.БОРОЗД., ПОСАДКА РУЧНАЯ, размещение 2,0*0,7 м, состояние ХОРОШИЕ рекреационная характеристика: тип ландшафта ОТКРЫТЫЙ-БЕЗ ДЕР., класс эстетич. оценки-3, рекреационная оценка-ВЫСОКАЯ, класс устойчивости-1, проходимость-ХОРОШАЯ, просматриваемость-ХОРОШАЯ 1-ый КЛАСС ДЕГРЕССИИ																	
48	1,1	лесные культуры 100ЛЧ+ТЧ	1	20 ОЛЧ	40	20	22	4	2	1А	ОЛКР Д4	,7	20	22	22				
		подлесок: БЭН КРП СР.ГУСТ культуры-73 г., ВСПАШ.БОРОЗД., ПОСАДКА РУЧНАЯ, состояние УДОВЛЕТВОРТЕЛЬНЫЕ рекреационная характеристика: тип ландшафта ЗАКРЫТ.ГОРИЗН.СОН, класс эстетич. оценки-3, рекреационная оценка-СРЕДНЯЯ, класс устойчивости-1, проходимость-ПЛОХАЯ, просматриваемость-СРЕДНЯЯ 1-ый КЛАСС ДЕГРЕССИИ																	
49	2,5	несомкнувшиеся культуры 8C02ДП		CO ДП	2					1A	CCTP B2	85							
		возобновление 10A	A		3	2	2					,4	1						1
		культуры-11 г., ВСПАШ.БОРОЗД., ПОСАДКА РУЧНАЯ, размещение 2,0*0,7 м, состояние ХОРОШИЕ рекреационная характеристика: тип ландшафта ОТКРЫТЫЙ-С ЕД.ДЕР, класс эстетич. оценки-2, рекреационная оценка-ВЫСОКАЯ, класс устойчивости-1, проходимость-ХОРОШАЯ, просматриваемость-ХОРОШАЯ 2-ой КЛАСС ДЕГРЕССИИ																	
50	2,3	лесные культуры 6E2DП2B+C	1	E ДП B	14	2	2	1	1	2	CMJH B3	,7	1	1	1				
		подлесок: CВД KPL ГУСТОЙ культуры-99 г., ВСПАШ.БОРОЗД., ПОСАДКА РУЧНАЯ, состояние УДОВЛЕТВОРТЕЛЬНЫЕ рекреационная характеристика: тип ландшафта ЗАКРЫТ.ГОРИЗН.СОН, класс эстетич. оценки-2, рекреационная оценка-СРЕДНЯЯ, класс устойчивости-2, проходимость-ПЛОХАЯ, просматриваемость-СРЕДНЯЯ 2-ой КЛАСС ДЕГРЕССИИ,																	
51	6,2	ВОЛОТО НИЗИННОЕ, ОСОКОВОЕ, зарастание 10% ТАЛЬНИК																	
		рекреационная характеристика: тип ландшафта ОТКРЫТЫЙ-БЕЗ ДЕР., класс эстетич. оценки-3, рекреационная оценка-НИЗКАЯ 1-ый КЛАСС ДЕГРЕССИИ																	
52	1,1	лесные культуры 100ЛЧ	1	20 ОЛЧ	36	20	22	4	2	1А	ОЛКР Д4	,8	23	25	25				
		подлесок: KPL РЕДКИЙ культуры-77 г., ВСПАШ.БОРОЗД., ПОСАДКА РУЧНАЯ, состояние ХОРОШИЕ рекреационная характеристика: тип ландшафта ЗАКРЫТ.ГОРИЗН.СОН, класс эстетич. оценки-3, рекреационная оценка-СРЕДНЯЯ, класс устойчивости-1, проходимость-ПЛОХАЯ, просматриваемость-ПЛОХАЯ 1-ый КЛАСС ДЕГРЕССИИ,																	
53	4,5	несомкнувшиеся культуры 100ЛЧ		олч	3	1				1A	OLKP D4	85							
		культуры-10 г., ВСПАШ.БОРОЗД., ПОСАДКА РУЧНАЯ, размещение 2,0*0,7 м, состояние ХОРОШИЕ рекреационная характеристика: тип ландшафта ОТКРЫТЫЙ-БЕЗ ДЕР., класс эстетич. оценки-3, рекреационная оценка-ВЫСОКАЯ, класс устойчивости-1, проходимость-ХОРОШАЯ, просматриваемость-ХОРОШАЯ 1-ый КЛАСС ДЕГРЕССИИ																	
(54)	6,9	лесные культуры 10C0	1	29 CO	82	29	28	5	3	1A	SMJH	.8	38	262	262	1			

ОСВЕТЛЕНИЕ
258

ПРОЧИСТКА
30%

УХ.ЗА Л/К РУЧ

Р.ФОР.ЛАН.ПРХ
158